



**PRESENTAZIONE**

**QUESTO CORSO E' UN'INTRODUZIONE ALLE TECNICHE DI BASE DELL'IMMERSIONE IN GROTTA. L'INTRODUCTORY CAVE (INTRO TO CAVE) E' IL SECONDO LIVELLO DI ADDESTRAMENTO NELLA PROGRESSIONE DELLE CORRETTE TECNICHE PER LE IMMERSIONI IN GROTTA ED E' DIRETTAMENTE DERIVATO DAL CORSO CAVE DIVER.**

**QUESTA INTRODUZIONE ALL'IMMERSIONE IN GROTTA NON E' COMUNQUE CONCEPITA PER EDUCARE I SUBACQUEI A TUTTE LE SFACCETTATURE DELL'IMMERSIONE DI GROTTA.**

**L'OBIETTIVO DI QUESTO CORSO E' LA PERFEZIONAMENTO DELLE TECNICHE INSEGNATE NEL PROGRAMMA TDI CAVERN DIVER, OLTRE ALL'ADOZIONE DI TECNICHE E DI PROCEDURE AGGIUNTIVE RICHIESTE PER IMMERSIONI IN SISTEMI SEMPLICI DI GROTTA.**



### **PREROGATIVE DEI BREVETTATI:**

**DOPO IL COMPLETAMENTO CON SUCCESSO DI QUESTO CORSO, IL BREVETTATO PUO' EFFETTUARE IMMERSIONI IN GROTTA SENZA LA SUPERVISIONE DI UN ISTRUTTORE NELLE SEGUENTI CONDIZIONI:**

- 1. PENETRAZIONI LIMITATE AD UN TERZO (1 / 3) DELLA CAPACITA' DI UNA SOLA BOMBOLA**
- 2. LA PENETRAZIONE E' LIMITATA AI SISTEMI DI GROTTA SEMPLICI, NON AI SISTEMI COMPLESSI.**
- 3. PROFONDITA' MASSIMA QUARANTA (40) METRI.**
- 4. VISIBILITA' MINIMA DIECI (10) METRI IN PRESENZA DI FILO D'ARIANNA**
- 5. IMMERSIONI IN CURVA DI SICUREZZA.**
- 6. NESSUN PASSAGGIO STRETTO (POSSIBILITA' DI PASSAGGIO DI DUE SUBACQUEI FIANCO A FIANCO).**

RECREATIONAL DIVER



CAVE DIVER



**DOPO IL COMPLETAMENTO CON SUCCESSO DI QUESTO CORSO, I BREVETTATI  
POSSONO ISCRIVERSI A:  
TDI CAVE COURSE**

**PER ISCRIVERSI AL CORSO L'ETÀ MINIMA È 18 ANNI CON BREVETTO  
CAVERN DIVER.**

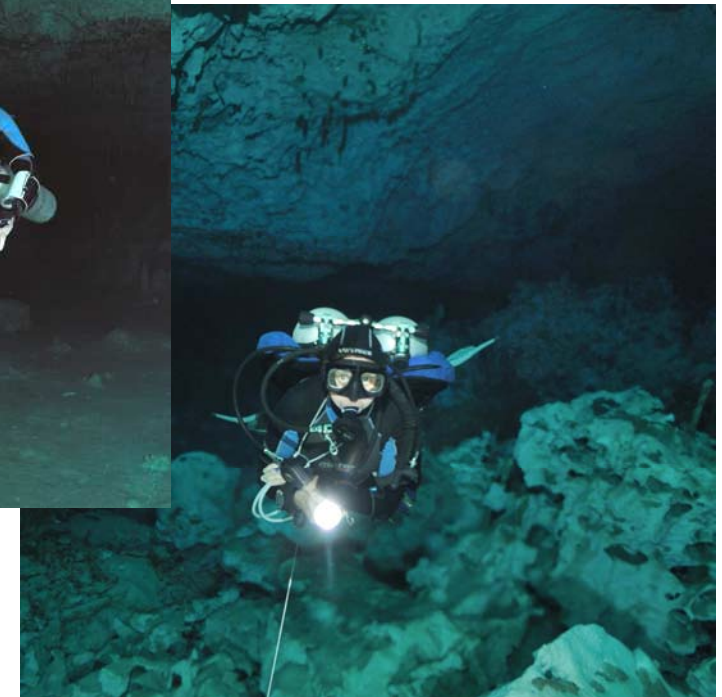
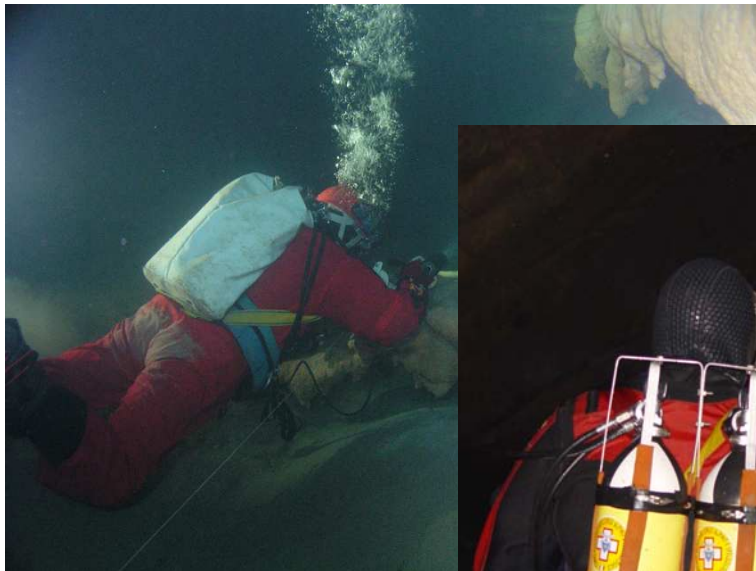
**IL CORSO PREVEDE QUATTRO IMMERSIONI IN CAVERNA PER UN TEMPO DI FONDO  
TOTALE DI 100 MINUTI.**

**LA DURATA DELLE LEZIONI TEORICHE È 4 ORE**



**LE ATTREZZATURE NECESSARIE PER LO SVOLGIMENTO DEL CORSO, AL DI LÀ DELLE SOLITE ATTREZZATURE PERSONALI, SONO:**

- **BIBOMBOLA O BOMBOLA CON RUBINETTERIA DOPPIO ATTACCO DI VOLUME APPROPRIATO ALLA PIANIFICAZIONE DELL'IMMERSIONE, IL BIBO DOBRA' AVERE IL MANIFOLD CON RUBINETTO CENTRALE O RUBINETTERIE SEPARATE, ADEGUATAMENTE ETICHETTATE SECONDO GLI STANDARD**



- **EROGATORI DI BUONA QUALITÀ, SEPARATI, CON ATTACCO DIN E CON MANOMETRI EFFICIENTI. UNO DEI DUE EROGATORI DEVE AVERE UNA FRUSTA DI LUNGHEZZA MAGGIORE DEBITAMENTE CONFIGURATA E SISTEMATA IN MODO DA FACILITARE LA RESPIRAZIONE A DUE**



- **JACKET ADEGUATO**

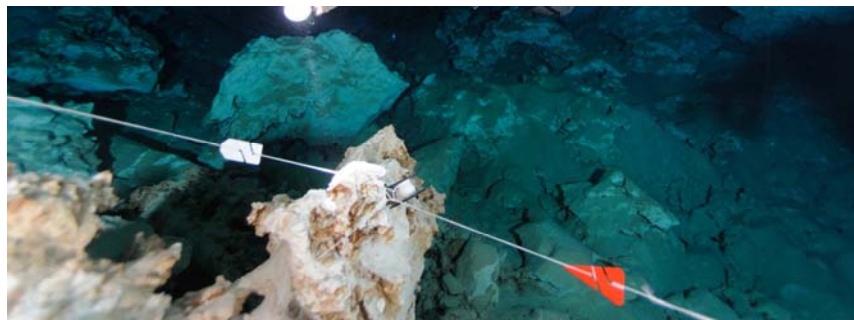


- **TRE FONTI DI LUCE INDIPENDENTI**

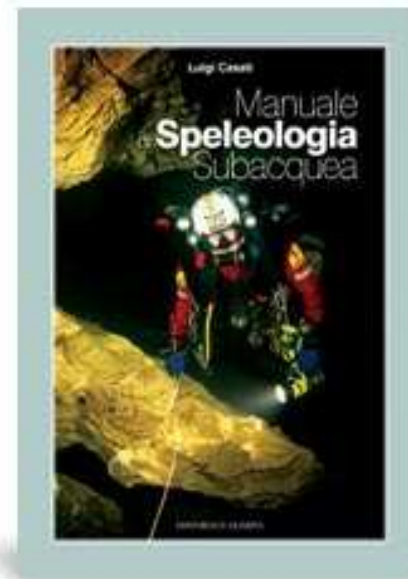
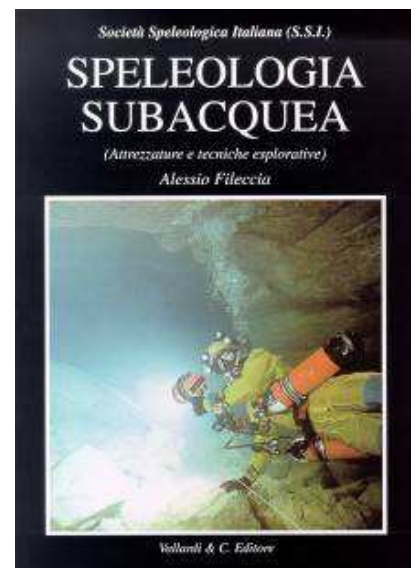




- **MULINELLO PRIMARIO CON SAGOLA ADEGUATO ALLA LUNGHEZZA DELLA GROTTA**
- **MULINELLO DI EMERGENZA CON MINIMO 40 METRI DI SAGOLA, TRE SEGNALATORI DI DIREZIONE (ARROW)**
- **MUTA ADEGUATA ALLE IMMERSIONI**
- **DOPPIA STRUMENTAZIONE DI CONTROLLO PROFONDITÀ E TEMPO (COMPUTER SUBACQUEO)**
- **DUE TAGLIA SAGOLE**
- **DOPPIA MASCHERA (NO SNORKEL)**
- **LAVAGNETTA SUBACQUEA.**



**LA PARTE TEORICA SARÀ STRUTTURATA IN MODO DA RENDERE DIRETTAMENTE RESPONSABILE IL PIÙ POSSIBILE IL SUBACQUEO DELLA SUA PREPARAZIONE, ALLA FASE DI STUDIO SI ACCOMPAGNERANNO DELLE SESSIONI DEDICATE ALLA DISCUSSIONE DEI MAGGIORI PUNTI CRITICI ED ALLA POSSIBILITÀ DI PROVARE IN ACQUE CONFINATE (PISCINA PROFONDA) LE NUOVE CONFIGURAZIONI. UN ESAME A LIBRO APERTO PERMETTERÀ AGLI ISTRUTTORI ED ALL'ALLIEVO DI VERIFICARE LA SUA PREPARAZIONE.**



### **LA TEORIA PREVEDE:**

- **REGOLAMENTI, PROCEDURE E PROTOCOLLI,**
- **GESTIONE DELLE BOMBOLE E DEI GAS**
- **CONSIDERAZIONI PSICOLOGICHE**
- **ATTREZZATURE**
- **COMUNICAZIONI**
- **TECNICHE DI NUOTO E DI PROGRESSIONE**
- **FISIOLOGIA**
- **AMBIENTE SOTTERRANEO**
- **CONSERVAZIONE DELL'AMBIENTE IPOGEO**
- **RISOLUZIONE DEI PRINCIPALI PROBLEMI**
- **ANALISI DEGLI INCIDENTI**
- **REVISIONE DEI PRINCIPI CHIAVE DELLA TEORIA DELLA DECOMPRESSIONE**

**IN QUESTO CORSO L'ALLIEVO PROVERÀ A SAGOLARE DIRETTAMENTE IL PERCORSO SUBACQUEO E AD ESEGUIRE UNA SERIE DI PROCEDURE DI EMERGENZE IN CASO DI PERDITA DELLA SAGOLA PRINCIPALE O DI INTRAPPOLAMENTO**



