



PRESENTAZIONE

QUESTO CORSO È IL TERZO ED ULTIMO LIVELLO DELLA SERIE TDI PER L'IMMERSIONE IN GROTTA.

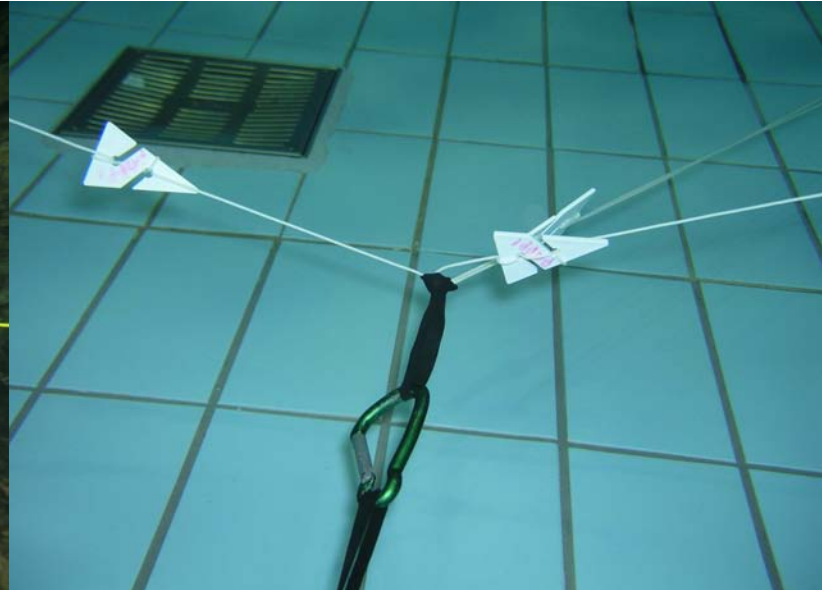
SARANNO AFFRONTATE IMMERSIONI COMPLESSE CON VARI SCENARI E CONDIZIONI.

QUESTO PERCORSO ALL'IMMERSIONE IN GROTTA NON È COMUNQUE CONCEPITO PER EDUCARE I SUBACQUEI A TUTTE LE SFACCETTATURE DELL'IMMERSIONE DI GROTTA.



L'OBIETTIVO E' IL PERFEZIONAMENTO DELLE TECNICHE INSEGNATE IN PRECEDENZA, DEL RILIEVO SUBACQUEO E DELLA PIANIFICAZIONE IN IMMERSIONI SPELEOSUBACQUEE, OLTRE ALL'ADOZIONE DI TECNICHE E DI PROCEDURE AGGIUNTIVE RICHIESTE PER PENETRAZIONI IN SISTEMI SEMPLICI DI GROTTA.





PREROGATIVE DEI BREVETTATI:

DOPO IL COMPLETAMENTO CON SUCCESSO DI QUESTO CORSO, IL BREVETTATO PUO' EFFETTUARE IMMERSIONI IN GROTTA SENZA LA SUPERVISIONE DI UN ISTRUTTORE NELLE SEGUENTI CONDIZIONI:

- 1. PENETRAZIONI LIMITATE AD UN TERZO (1 / 3) DELLA CAPACITA' DI UNA SOLA BOMBOLA.**
- 2. PROFONDITA' MASSIMA QUARANTA (40) METRI.**
- 3. SENZA RIMOZIONE DELLA ATTREZZATURA.**
- 4. UTILIZZANDO MISCELE DECOMPRESSIVE SE NECESSARIO**
- 5. UTILIZZANDO MATERIALE ADEGUATO ALLE IMMERSIONI SPELEOSUBACQUEE E SEGUENDO LA SAGOLA GUIDA.**



National Speleological Society Cave Diving Section

Frequently Asked Questions

Domanda: What is the most dangerous part of the dive into a cave system?

Risposta: The drive to the dive site...

Domanda: What's the MOST important piece of cave-diving equipment?

Risposta: The mind of the diver.



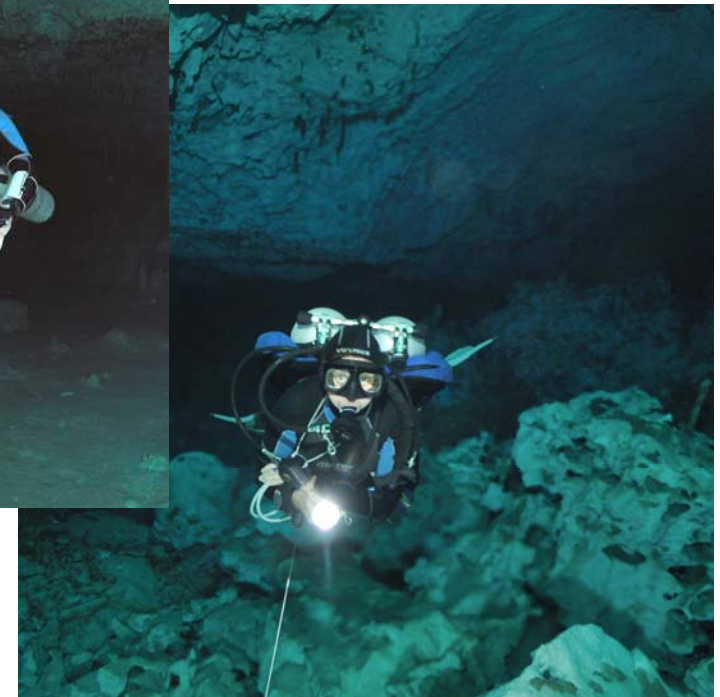
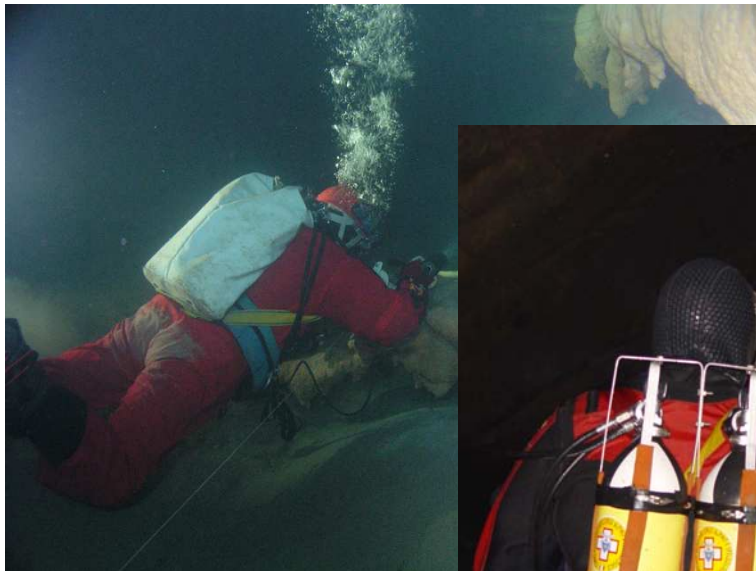


**PER ISCRIVERSI AL CORSO L'ETÀ MINIMA È 18 ANNI CON
BREVETTO
INTRO CAVE DIVER.
IL CORSO PREVEDE OTTO IMMERSIONI IN GROTTA PER UN
TEMPO
TOTALE DI 240 MINUTI.
LA DURATA DELLE LEZIONI TEORICHE E DEI BRIEFING È 6 ORE**



LE ATTREZZATURE NECESSARIE PER LO SVOLGIMENTO DEL CORSO, AL DI LÀ DELLE SOLITE ATTREZZATURE PERSONALI, SONO:

- **BIBOMBOLA CON RUBINETTERIA DOPPIO ATTACCO DI VOLUME APPROPRIATO ALLA PIANIFICAZIONE DELL'IMMERSIONE, IL BIBO DOVRA' AVERE IL MANIFOLD CON RUBINETTO CENTRALE O RUBINETTERIE SEPARATE, ADEGUATAMENTE ETICHETTATE SECONDO GLI STANDARD**



- **EROGATORI DI BUONA QUALITÀ, SEPARATI, CON ATTACCO DIN E CON MANOMETRI EFFICIENTI. UNO DEI DUE EROGATORI DEVE AVERE UNA FRUSTA DI LUNGHEZZA MAGGIORE DEBITAMENTE CONFIGURATA E SISTEMATA IN MODO DA FACILITARE LA RESPIRAZIONE A DUE**



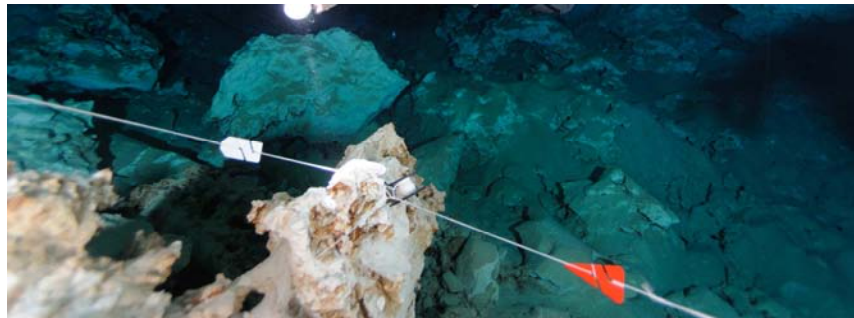
- **JACKET ADEGUATO**



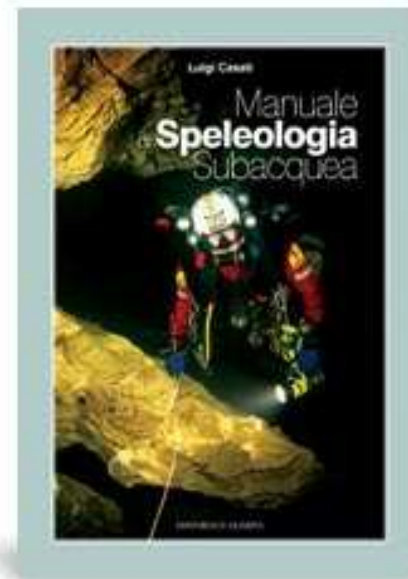
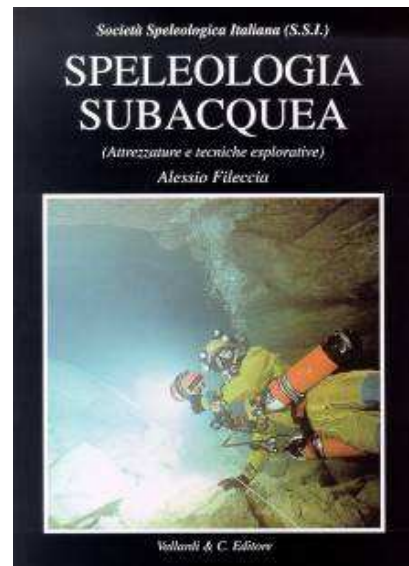
- **TRE-QUATTRO FONTI DI LUCE INDIPENDENTI**



- **MULINELLO PRIMARIO CON SAGOLA ADEGUATO ALLA LUNGHEZZA DELLA GROTTA**
- **MULINELLO DI EMERGENZA CON MINIMO 40 METRI DI SAGOLA, TRE SEGNALATORI DI DIREZIONE (ARROW)**
- **MUTA ADEGUATA ALLE IMMERSIONI**
- **DOPPIA STRUMENTAZIONE DI CONTROLLO PROFONDITÀ E TEMPO (COMPUTER SUBACQUEO)**
- **DUE TAGLIA SAGOLE**
- **DOPPIA MASCHERA (NO SNORKEL)**
- **LAVAGNETTA SUBACQUEA.**



LA PARTE TEORICA SARÀ STRUTTURATA IN MODO DA RENDERE DIRETTAMENTE RESPONSABILE IL PIÙ POSSIBILE IL SUBACQUEO DELLA SUA PREPARAZIONE, ALLA FASE DI STUDIO SI ACCOMPAGNERANNO DELLE SESSIONI DEDICATE ALLA DISCUSSIONE DEI MAGGIORI PUNTI CRITICI ED ALLA POSSIBILITÀ DI PROVARE IN ACQUE CONFINATE (PISCINA PROFONDA) LE NUOVE CONFIGURAZIONI. UN ESAME A LIBRO APERTO PERMETTERÀ AGLI ISTRUTTORI ED ALL'ALLIEVO DI VERIFICARE LA PREPARAZIONE.



IN QUESTO CORSO L'ALLIEVO PROVERÀ A SAGOLARE DIRETTAMENTE IL PERCORSO SUBACQUEO E AD ESEGUIRE UNA SERIE DI PROCEDURE DI EMERGENZE IN CASO DI PERDITA DELLA SAGOLA PRINCIPALE O DI INTRAPPOLAMENTO

